

Congratulations on your new set of Crankbrothers pedals!

Safety Guidelines

- Use only crankbrothers cleats with crankbrothers pedals. Check that cleats are properly installed.
Check leg extension after pedal installation and adjust saddle height if necessary.
Practice clipping in and out of the pedals before going on a ride.
Wear a helmet, follow the rules of the road, and use proper trail etiquette when riding.
Use headlights and taillights when riding at times of poor visibility.
Inspect the cleats regularly and replace them when they are worn out.
Inspect the pedals for wear, damage or loose parts before each ride. Keep pedals properly maintained at all times.

Maintenance

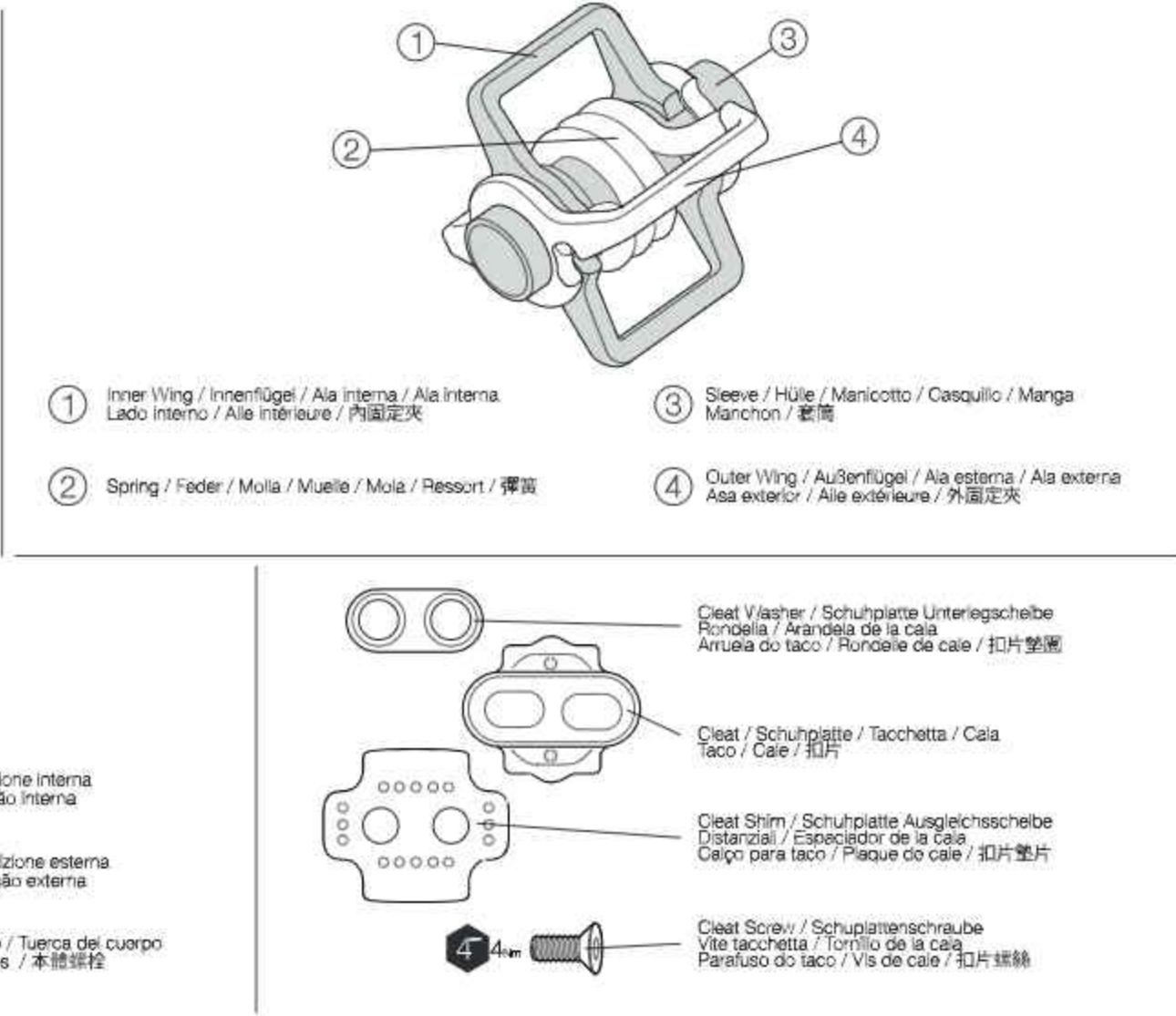
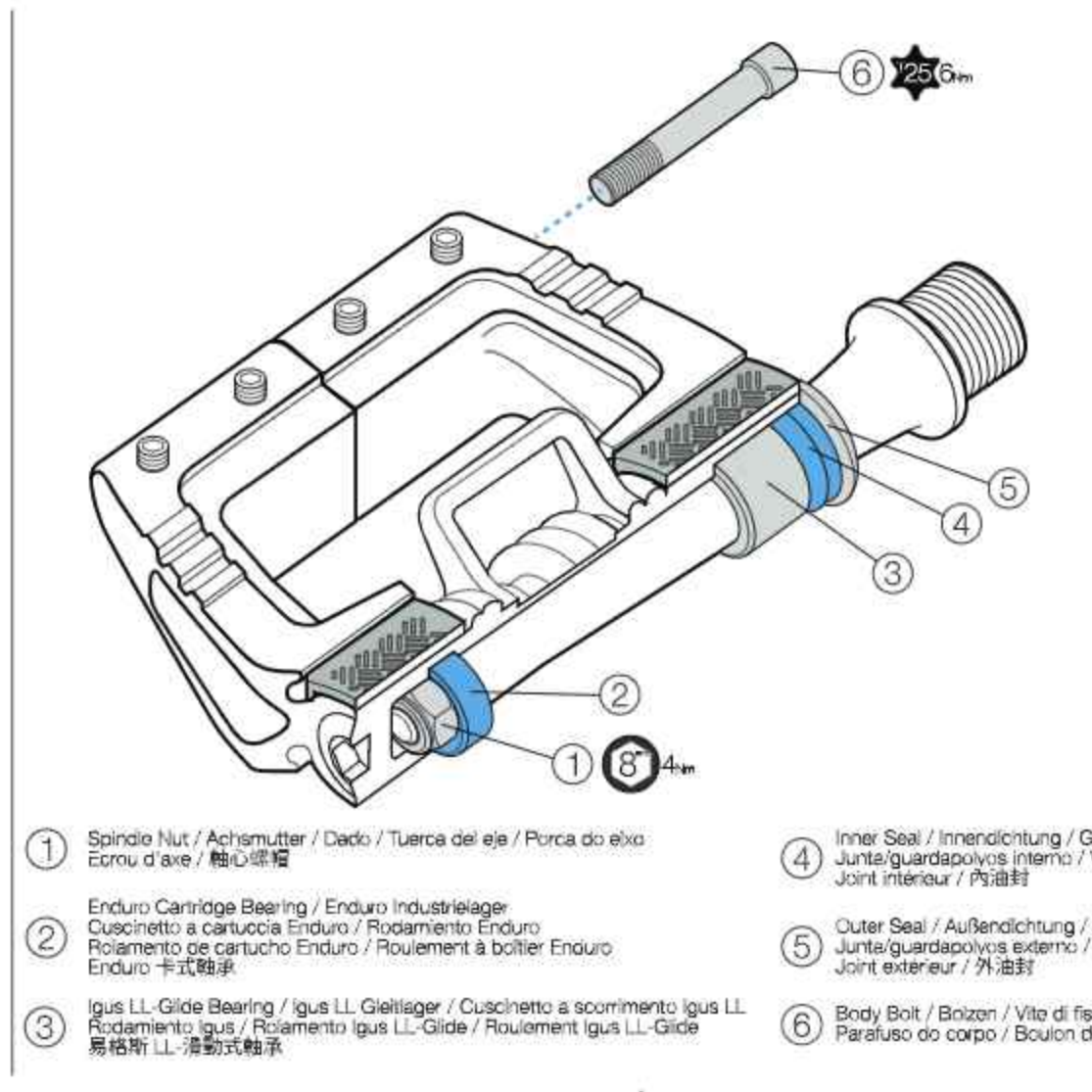
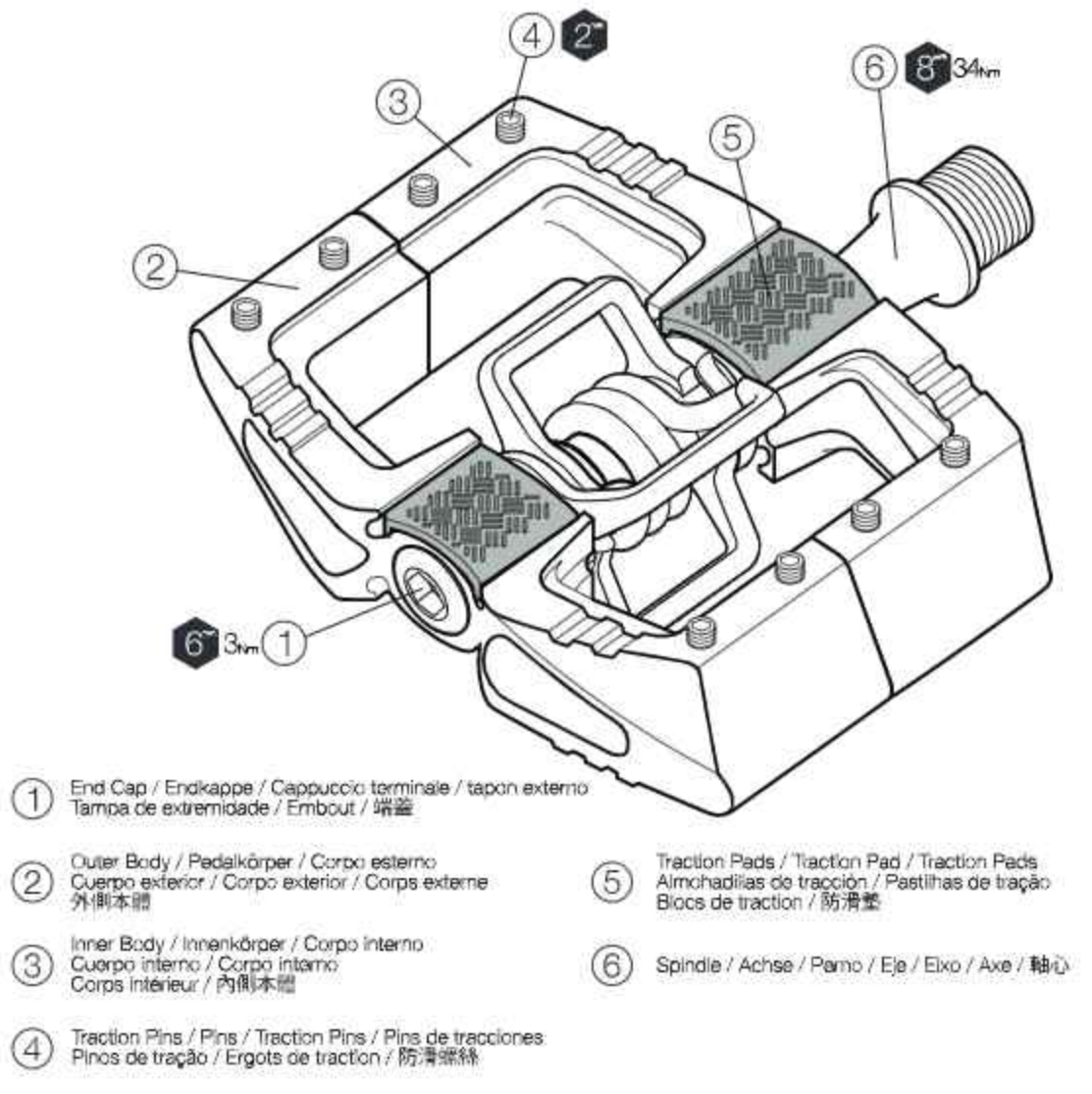
- Crankbrothers pedals are engineered for longevity with high quality internal components, and a double seal system to keep grease in and water and debris out. Maintaining clean pedals with well-lubricated internal components free of moisture or debris will maximize the life of your pedals.
Keep your pedals clean. After a ride in wet or muddy conditions, allow the mud to dry and remove dirt and debris with a stiff fiber bristle brush.
Gently wipe your pedals with a damp cloth. Never power wash or spray water directly into the seal, endcap, or wing assembly.
Make sure your end caps are installed securely at all times. This protects the internal components from dust and debris and help secure the outboard bearing. Replace lost or missing end caps immediately.
Once a month, put a few drops of light lubricant onto the engagement mechanism where the wings and spring pivot.
Replace your cleats every 300-500 hours, or if excessively worn.
For more maintenance tips and instructions visit crankbrothers.com.

Warranty

- For detailed warranty information, please visit www.crankbrothers.com. Your receipt will be required for all warranty claims. Pedals will be repaired or replaced at crankbrothers' discretion. This warranty does not cover damage caused by misuse, neglect, modification, impact or rider error.
To file a claim in the USA, go to www.crankbrothers.com/create_ticket/. Outside the USA, claims must be made through the dealer where your pedals were purchased. Your purchase receipt is required for all warranty claims.

CAUTION: READ THIS BEFORE INSTALLING YOUR PEDALS! Riding bicycles is inherently dangerous. The instructions should be read thoroughly before installation. Failure to follow these instructions and warning statements before installing and using crankbrothers pedals can result in severe injury or death.

Parts Explained / Teile / Spiegazione delle parti / Visualización de las partes / Explicação das peças / Pièces expliquées / 零件說明



Herzlichen Glückwunsch zu Ihrem neuen Satz von Crankbrothers Pedalen!

Sicherheitshinweise

- Verwenden Sie Crankbrothers Schuhplatten ausschließlich mit Crankbrothers Pedalen.
Überprüfen Sie, dass die Schuhplatten korrekt installiert sind.
Überprüfen Sie die Beinsteuerung nach der Pedalmontage und stellen Sie die Sattelhöhe neu ein falls erforderlich.
Üben Sie das Ein- und Ausreten in die Pedale, bevor Sie eine Tour machen.
Tragen Sie einen Helm, befolgen Sie die Verkehrsregeln und achten Sie auf die Nettiquette auf dem Trail.
Verwenden Sie ein Vorder- und Rücklicht beim Fahren bei Dunkelheit oder schlechter Sicht.
Überprüfen Sie die Schuhplatte regelmäßig und ersetzen Sie sie, wenn sie abgenutzt sind.
Überprüfen Sie die Pedale vor jeder Fahrt auf Verschleiß, Beschädigung oder lockere Teile.
Achten Sie auf eine korrekte Wartung der Pedale.
Wenn Sie Fragen zu Ihren neuen Pedalen haben, kontaktieren Sie bitte Ihren Crankbrothers Händler oder Crankbrothers direkt.

Wartung

- Crankbrothers Pedale wurden für Langlebigkeit mit qualitativ hochwertigen inneren Bauteilen und einem Doppelschichtsystem entwickelt, um Fett einzuschließen und vor Wasser und Schmutz zu schützen. Die regelmäßige Pflege der Pedale mit gut geschmierten internen Bauteilen frei von Feuchtigkeit oder Schmutz wird die Lebensdauer der Pedale maximieren.
Halten Sie Ihre Pedale sauber. Lassen Sie Schlamm nach einer Regenfahrt oder im Schlamm trocknen, und entfernen Sie Schmutz und Ablagerungen mit einer festen Kunststoffbürste.
Waschen Sie Ihre Pedale mit einem feuchten Tuch ab. Niemals einen Hochdruckreiniger oder Spritzwasser direkt auf Dichtung, Endkappe oder Flügelteil anwenden.
Überprüfen Sie, dass die Endkappen jederzeit fest angebracht sind. Dies schützt die internen Bauteile vor Staub und Schmutz und hilft bei der Befestigung des Außenagers. Ersetzen Sie verloren gegangene oder fehlende Endkappen umgehend.
Geben Sie nach etwa 30 Betriebsstunden ein paar Tropfen leichtes Schmiermittel auf das Flügelteil.
Ersetzen Sie Ihre Schuhplatten alle 300-500 Betriebsstunden, oder wenn sie übermäßig abgenutzt sind.
Weitere Fliegeltipps und Hinweise finden Sie auf crankbrothers.com.

Garantie

- Ausführliche Garantieinformationen finden Sie auf www.crankbrothers.com. Ihr Kaufbeleg ist für alle Garantieansprüche erforderlich. Pedale werden repariert oder nach dem Ermessen von Crankbrothers ersetzt. Diese Garantie deckt keine Schäden ab, die durch unsachgemäße Behandlung, mangelnde Wartung, Umbauten, Stürze oder Fahrfehler verursacht wurden.
Um einen Anspruch in den USA zu stellen, gehen Sie zu www.crankbrothers.com/create_ticket/. Außerhalb der USA müssen Ansprüche durch den Händler, bei dem Sie Ihre Pedale gekauft haben, gestellt werden. Der Kaufbeleg ist für alle Gewährleistungsansprüche erforderlich.

ACHTUNG: VOR DER MONTAGE DER PEDALE LESEN! Fahrradfahren ist von Natur aus gefährlich. Die Anweisungen sollten vor der Montage gelesen werden. Nichtbeachtung dieser Anweisungen und Warnhinweise vor der Montage und Verwendung von Crankbrothers Pedalen können zu schweren Verletzungen oder zum Tode führen.

Congratulazioni per l'acquisto del nuovo set di pedali Crankbrothers!

Istruzioni per la sicurezza.

- Utilizzare solo tacchette crankbrothers con i pedali crankbrothers. Assicurarsi che le tacchette siano installate correttamente.
Controllare l'estensione della gamba dopo aver installato i pedali e regolare l'altezza della sella se necessario.
Prima di salire in bicicletta controllare l'innesto e il distacco dei pedali.
Quando si va in bicicletta, indossare sempre il casco e rispettare il codice della strada.
In casi di visibilità ridotta, fare sempre uso di luci anteriori e posteriori.
Controllare le tacchette con regolarità, e sostituirle quando sono usurate.
Verificare l'usura dei pedali, danni o componenti allentati prima di ogni uso. Eseguire sempre una corretta manutenzione dei pedali.
Per qualsiasi domanda relativa all'uso dei nuovi pedali, si prega di rivolgersi direttamente al rivenditore al proprio rivenditore crankbrothers locale.

Manutenzione

- pedali crankbrothers sono stati progettati per garantire una lunga durata nel tempo grazie ai componenti interni di altissima qualità e un sistema di doppie tenute per mantenere il grasso all'interno mentre l'acqua e i detriti all'esterno. Tenere puliti i pedali con componenti interni ben lubrificati esenti da umidità o detriti prolungherà la vita di esercizio dei pedali.
Mantenere i pedali puliti. Dopo aver pedalato in condizioni bagnate o fangose, consentire il fango di seccare per poi rimuovere lo sporco e i detriti con una spazzola a setole dure.
Strofinare delicatamente i pedali con un panno umido. Non lavare mai con getto spruzzo o acqua nebulizzata direttamente sulle tenute, cappuccio terminale o gruppo alare.
Assicurarsi che i cappucci terminali siano sempre ben fissati. Questo oltre a proteggere i componenti interni dalla polvere e dai detriti consente il fissaggio del cuscinetto esterno. Sostituire immediatamente i cappucci terminali mancanti o persi.
Dopo circa 30 ore d'uso, lubrificare il gruppo alare con alcune gocce di lubrificante leggero.
Sostituire le tacchette ogni 300-500 ore d'uso o quando eccessivamente usurate.
Per ulteriori suggerimenti e istruzioni di manutenzione visitare il sito Web crankbrothers.com.

Garanzia

- Per informazioni dettagliate sulla garanzia del prodotto, consultare il nostro sito Web all'indirizzo www.crankbrothers.com. Per qualsiasi richiesta di assistenza in garanzia sarà necessario esibire la ricevuta d'acquisto. I pedali saranno riparati o sostituiti a discrezione di crankbrothers. La garanzia non copre danni provocati da uso improprio, negligenza, modifica, collisione o errore del ciclista.
Per reclami negli Stati Uniti consultare il sito www.crankbrothers.com/create_ticket/. Per tutti gli altri stati, tutte le richieste di risarcimento in garanzia dovranno essere effettuate tramite il rivenditore dove sono stati acquistati i pedali. Per qualsiasi richiesta di garanzia sarà necessario esibire la ricevuta d'acquisto.

ATTENZIONE: LEGGERE CON ATTENZIONE PRIMA DI INSTALLARE I PEDALI! Andare in bicicletta è intrinsecamente pericoloso. Prima di procedere con l'installazione è necessario leggere con attenzione le istruzioni per l'uso. La mancata osservanza di queste istruzioni prima dell'installazione e uso dei pedali crankbrothers, può avere come conseguenza lesioni gravi oppure morte.

¡Felicitaciones por sus nuevos pedales Crankbrothers!

Pautas de seguridad

- Solo utilizar calas Crankbrothers con los pedales Crankbrothers. Verifique que las calas están instaladas correctamente.
Verifique el largo de su pierna una vez instalado el pedal y ajuste la altura del sillín si fuera necesario.
Antes de iniciar un recorrido practique encastrarse y desenganstrarse de los pedales.
Use el casco, siga las normas en la carretera y utilice la etiqueta vital adecuada cuando circule.
Cuando circule con poca visibilidad utilice los focos delanteros y las luces traseras.
Inspeccione periódicamente las calas y reemplácelas cuando estén gastadas.
Cada vez que se disponga a utilizar su bicicleta inspeccione los pedales en busca de desgastes, daños o piezas flojas. Conserve los pedales debidamente mantenidos en todo momento.
Si tuviera alguna pregunta sobre el uso de sus nuevos pedales, póngase en contacto con su distribuidor local de Crankbrothers o directamente con Crankbrothers.

Mantenimiento

- Los pedales Crankbrothers están diseñados para un uso duradero, con componentes internos de alta calidad y un doble sistema de sellado que mantiene la grasa dentro y el agua y la suciedad fuera. Mantener los pedales en buen estado de limpieza con los componentes internos bien lubricados y libres de humedad o suciedad maximizará la vida útil de los mismos.
Mantenga sus pedales limpios. Después de un uso en agua o barro, permita que el barro se seque y elimine la suciedad y los residuos con un cepillo de cerdas de fibras duras.
Limpie suavemente los pedales con un paño húmedo. Nunca lave a presión o rocíe agua directamente en el guardapolvos, las tapas externas o el ensamblaje de las alas.
Asegúrese de que las tapas externas están instaladas de forma segura en todo momento. Esto protegerá los componentes internos del polvo y la suciedad y ayudará a mantener el rodamiento externo. Reemplace inmediatamente si el tapa externa se ha perdido o falta.
Después de unas 30 horas de uso aplique lubricante suave en el ensamblaje de las alas.
Reemplace las calas cada periodo de uso de 300 a 500 horas, o si estuvieran excesivamente gastadas.
Para más sugerencias e instrucciones de mantenimiento visite crankbrothers.com.

Garantía

- Para obtener información detallada sobre la garantía visite www.crankbrothers.com. Para todas las reclamaciones de garantía se requerirá su factura. Los pedales serán reparados o reemplazados a criterio de Crankbrothers. Esta garantía no cubre los daños causados por el uso indebido, negligencia, modificación, impactos o error del ciclista.
Para presentar una reclamación en los EE.UU., diríjase a www.crankbrothers.com/create_ticket/. Fuera de los EE.UU., las reclamaciones deben efectuarse a través del distribuidor donde adquirió los pedales. Para todas las reclamaciones de garantía se requerirá su factura de compra.

PRECAUCIÓN: ¡LEA ESTO ANTES DE INSTALAR LOS PEDALES! La conducción de bicicletas es intrínsecamente peligrosa. Las instrucciones deberán ser leídas detenidamente antes de la instalación. El no cumplimiento de estas instrucciones y advertencias antes de instalar y utilizar los pedales Crankbrothers podría ocasionar lesiones graves o la muerte.

Parabéns pelo seu novo conjunto de pedais Crankbrothers!

Instruções de segurança

- Use apenas calas Crankbrothers com pedais Crankbrothers. Verifique se as calas estão corretamente instaladas.
Verifique a extensão de perna após a instalação do pedal e ajuste a altura do selim se necessário.
Pratique encaixar e tirar os pés dos pedais antes de dar um passeio.
Use um capacete, siga as regras de trânsito e use a etiqueta de trilha adequada ao pedalar.
Use faróis e lanternas durante momentos de pouca visibilidade.
Inspeção de calas regularmente e as substitua em caso de desgaste.
Inspeção de pedais em busca de desgastes, danos ou peças soltas antes de cada pedalada. Cuide da manutenção dos pedais corretamente em todos os momentos.
Se você tiver alguma dúvida sobre como usar seus novos pedais, entre em contato com o seu revendedor local Crankbrothers ou diretamente com a Crankbrothers.

Manutenção

- Os pedais Crankbrothers são projetados para a longevidade com componentes internos de alta qualidade, e um duplo sistema para manter a graxa, água e detritos para fora da área de rolamento. Mantenha os pedais limpos com componentes internos bem lubrificadas a livres de umidade ou detritos para maximizar a vida de seus pedais.
Limpe seus pedais. Depois de um passeio em condições molhadas ou lamacentas, permita que a lama seque e remova a sujeira e detritos com uma escova de cerdas de fibra dura.
Limpe suavemente seus pedais com um pano úmido. Nunca lave ou pulverize a água diretamente na vedação; tempo de extremidade ou montagem de asa.
Certifique-se de que as tampas dos pedais estejam instaladas com segurança em todo o momento. Isso protege os componentes internos contra poeira e detritos e ajuda a proteger o rolamento. No caso de perda ou extravio de tampa substitua imediatamente.
Após cerca de 30 horas de pedaladas, coloque algumas gotas de lubrificante nas partes de movimentação de asa.
Substitua suas calas a cada 300-500 horas, ou se excessivamente desgastadas.
Para obter mais dicas de manutenção e instruções, visite crankbrothers.com.

Garantia

- Para obter informações detalhadas sobre a garantia, acesse www.crankbrothers.com. A nota fiscal será exigida em todas as reclamações de garantia. Pedais serão reparados ou substituídos a critério de Crankbrothers. Esta garantia não cobre danos causados por uso indevido, negligência, alteração, impacto ou erro de pilotagem.
Para fazer uma reclamação nos Estados Unidos, acesse www.crankbrothers.com/create_ticket/. Fora dos EUA, reivindicações devem ser feitas através do revendedor onde seus pedais foram comprados. A nota fiscal de compra é necessária para todas as reclamações de garantia.

ATENÇÃO: LEIA ISTO ANTES DE INSTALAR SEUS PEDAIS! Andar de bicicleta é inerentemente perigoso. As instruções devem ser lidas cuidadosamente antes da instalação. A não observância destas instruções e declarações de advertência antes de instalar e usar pedais Crankbrothers pode resultar em ferimentos graves ou morte.

Félicitations pour votre nouveau jeu de pédales Crankbrothers !

Consignes de sécurité

- Utiliser uniquement les calas Crankbrothers avec les pédales Crankbrothers. Vérifier que les calas sont correctement installées.
Vérifier l'extension de jambe après l'installation de la pédale et régler la hauteur de selle si nécessaire.
Entraînez-vous à chausser et déchausser les pédales avant d'aller faire un tour.
Portez un casque, respectez le code de la route, et observez les règles de courtoisie correctes sur les pistes en conduisant.
Utilisez les phares et les feux arrière lorsque vous roulez dans des conditions de mauvaise visibilité.
Inspectez régulièrement les calas et remplacez-les quand elles sont usées.
Vérifiez si les pédales présentent de l'usure, sont endommagées ou comportent des pièces desserrées avant chaque départ. Veillez à ce que les pédales soient correctement maintenues à tout moment.
Si vous avez des questions sur l'utilisation de vos nouvelles pédales, contactez votre revendeur Crankbrothers local ou Crankbrothers directement.

Entretien

- Les pédales Crankbrothers sont conçues pour durer avec des composants internes de haute qualité, et un système d'étanchéité double pour garder la graisse à l'intérieur et maintenir l'eau et les débris à l'extérieur. Maintenir les pédales propres avec des composants internes bien lubrifiés et sans humidité ou débris permettra de maximiser la durée de vie de vos pédales.
Maintenez vos pédales propres. Après avoir roulé dans des conditions de forte humidité ou dans la boue, laissez sécher la boue et enlevez la saleté et les débris avec une brosse à poils durs.
Brossiez doucement vos pédales avec un chiffon humide. Ne lavez jamais à haute pression ou ne vaporisez pas d'eau directement dans le joint, le bouchon, ou l'assemblage de l'aile.
Assurez-vous que vos embouts sont correctement installés à tout moment. Cela protège les composants internes de la poussière et des débris et aide à sécuriser le roulement externe. Remplacez immédiatement les embouts perdus ou manquants.
Après environ 30 heures de conduite, mettez quelques gouttes de lubrifiant léger sur l'assemblage de l'aile.
Remplacez vos calas toutes les 300-500 heures, ou si elles sont trop usées.
Pour plus de conseils et instructions d'entretien visitez crankbrothers.com.

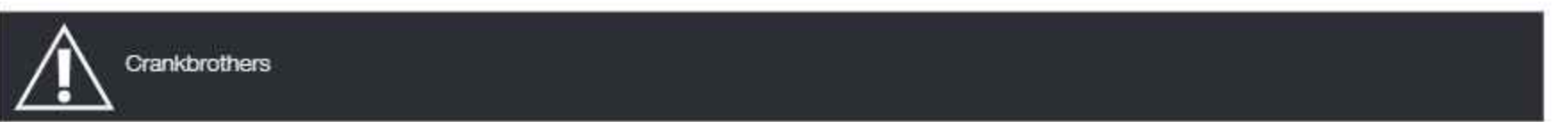
Garantie

- Pour les informations détaillées sur la garantie, visitez www.crankbrothers.com. Votre reçu sera requis pour toutes les demandes de garantie. Les pédales seront réparées ou remplacées à la discrétion de Crankbrothers. Cette garantie ne couvre pas les dommages causés par une mauvaise utilisation, négligence, modification, impact ou une erreur du cycliste.
Pour déposer une réclamation aux États-Unis, rendez-vous à www.crankbrothers.com/create_ticket/. En dehors des États-Unis, les demandes doivent être faites par le concessionnaire, où vos pédales ont été achetées. Votre reçu d'achat est nécessaire pour toutes les réclamations de garantie.

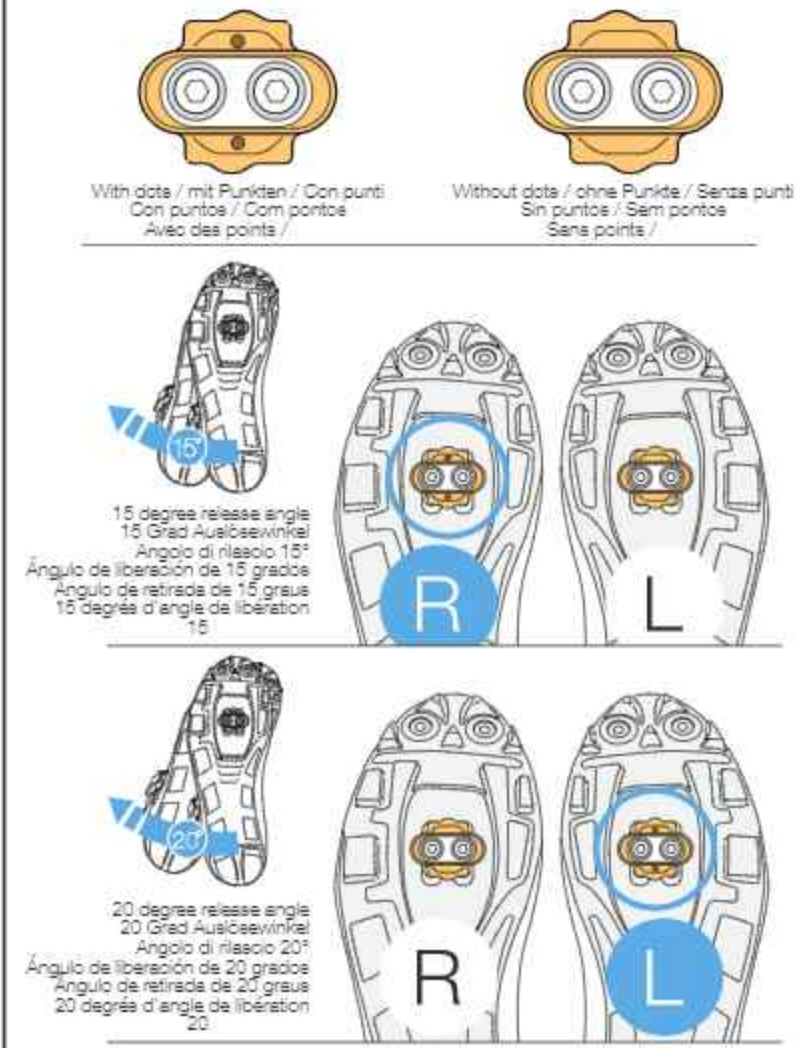
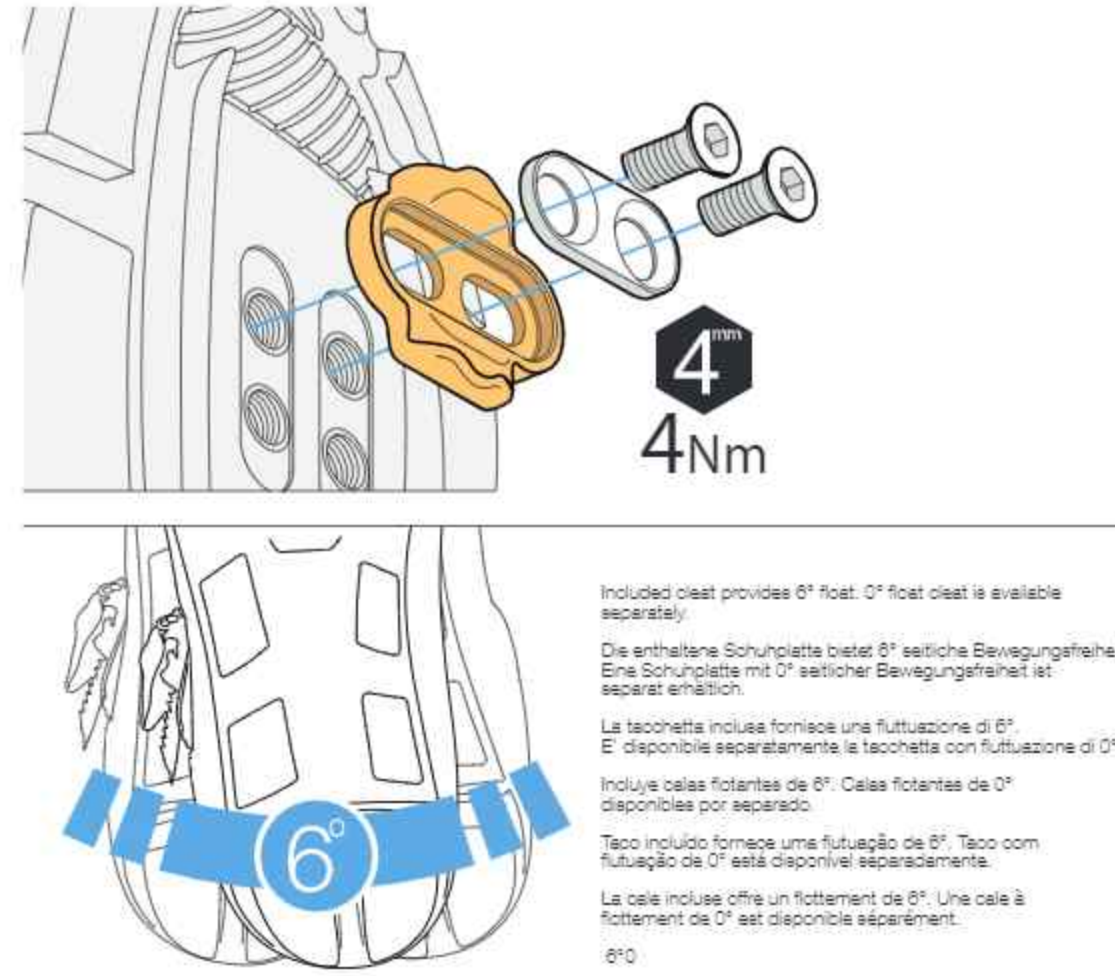
ATTENTION : LIRE AVANT D'INSTALLER VOS PEDALES ! Faire de la bicyclette est intrinsèquement dangereux. Les instructions doivent être lues attentivement avant l'installation. Le non respect de ces instructions et avertissements avant d'installer et d'utiliser les pédales Crankbrothers peut entraîner des blessures graves ou la mort.

Crankbrothers

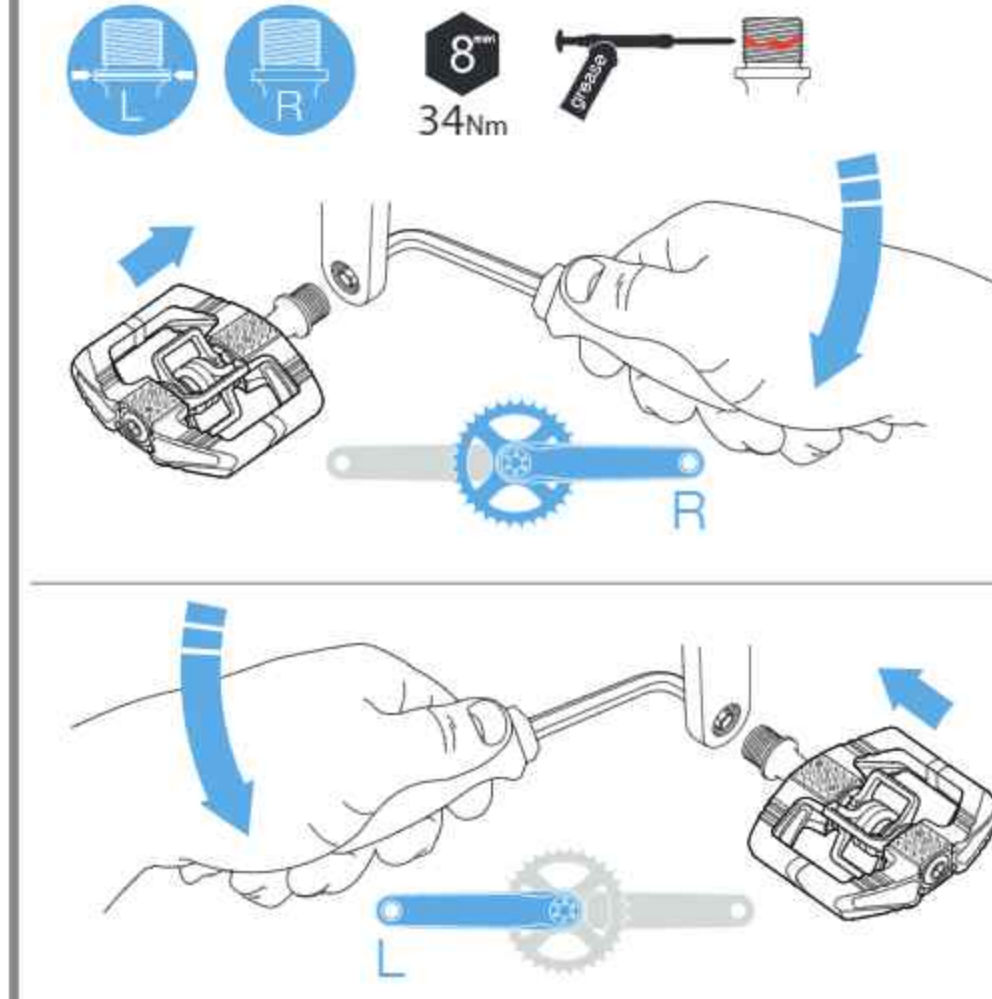
Table with 2 columns: Crankbrothers, Crankbrothers. Lists product variants and their corresponding warranty periods (e.g., 30, 300500, crankbrothers.com).



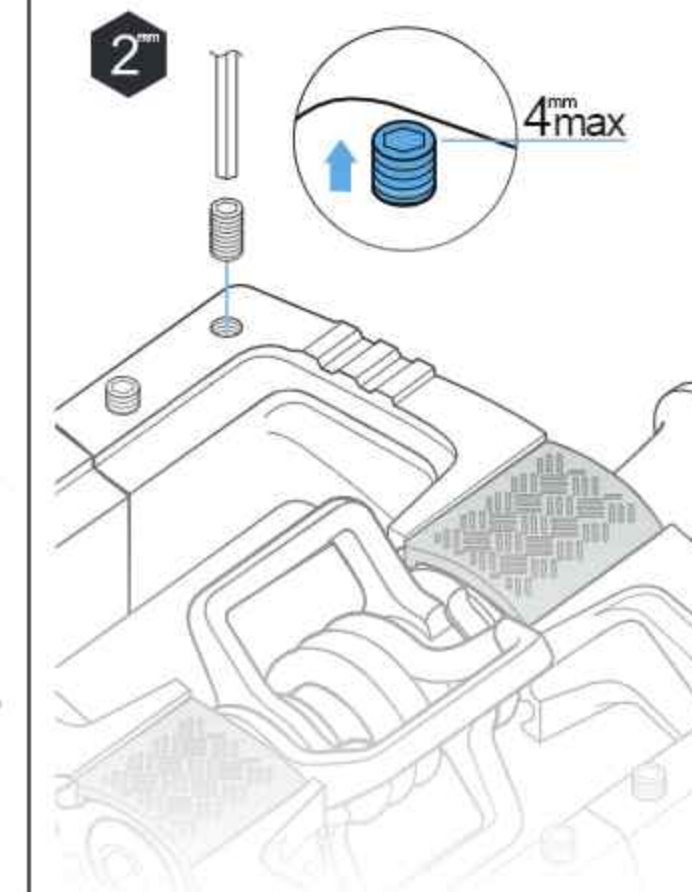
Cleat installation / Montage der Schuhplatte / Installazione tacchette
 Instalacion de la cala / Instalação do taco / Installation des cales /



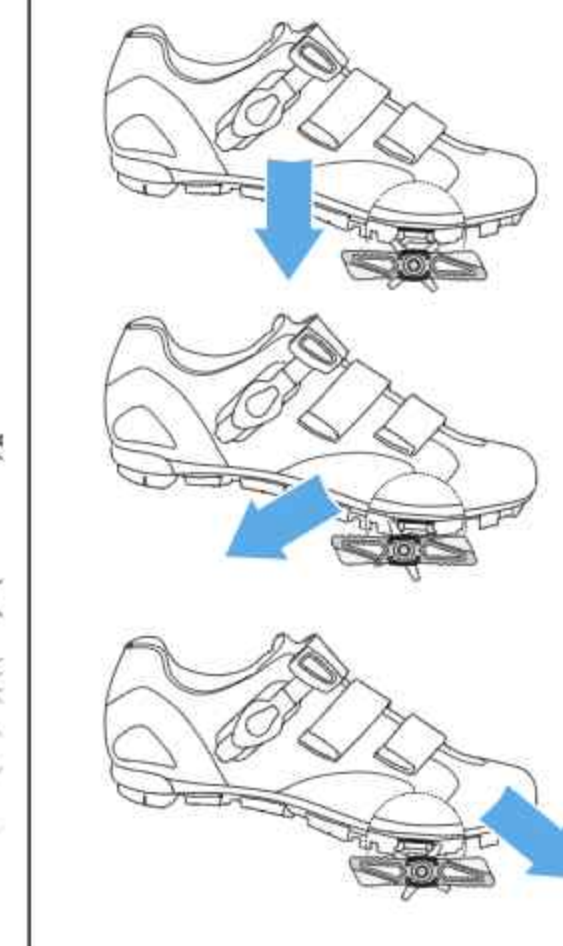
Pedal installation / Pedalmontage / Installazione dei pedali / Instalación del pedal
 Instalação do pedal / Installation de la pédale /



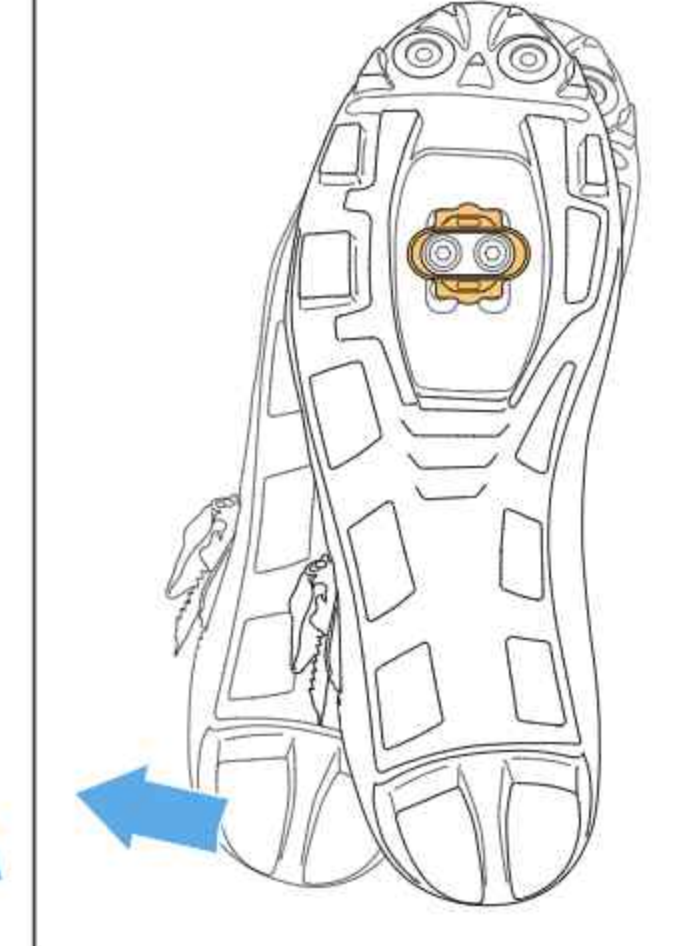
Pin adjustment / PINEINSTELLUNG / Regolazione del perno
 Ajuste del pin / Pino de ajuste / Réglage des ergots /



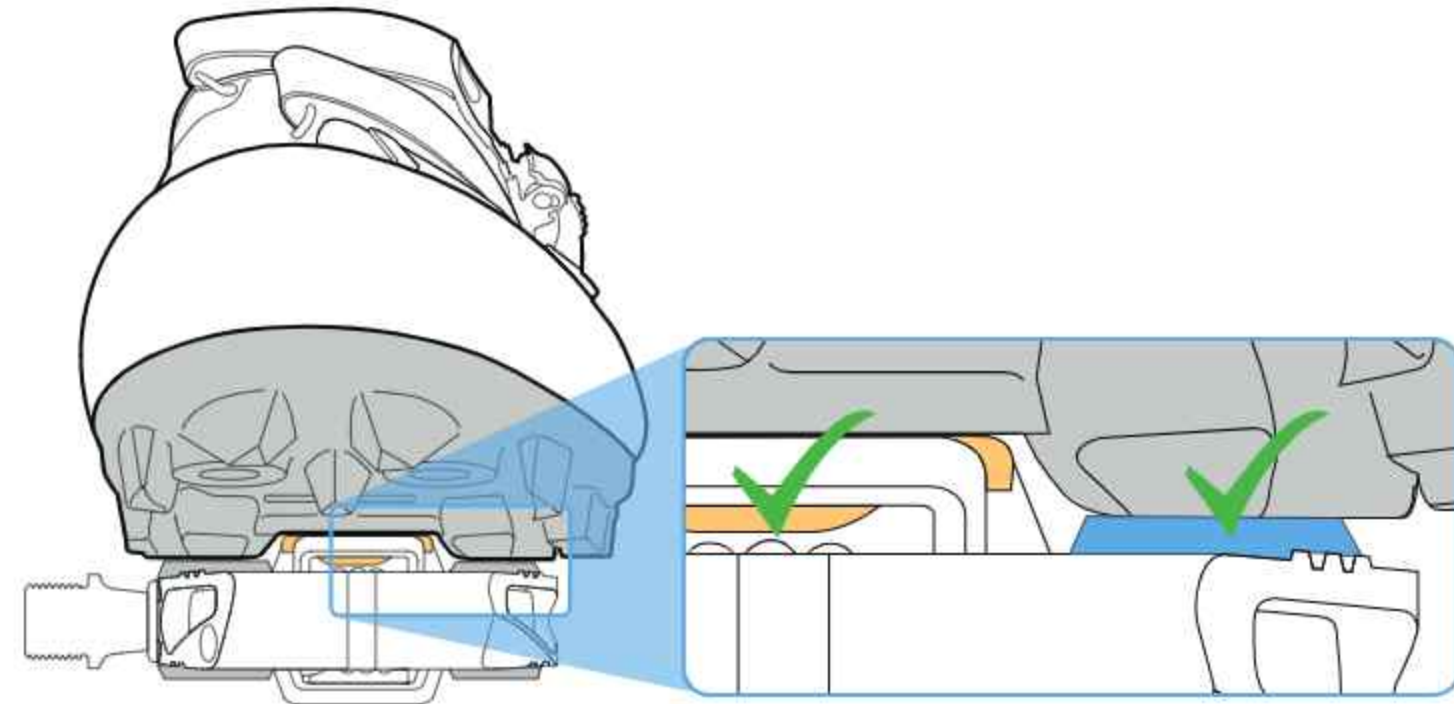
Engagement / Einrasten / Innesto / Enganche /
 Acople / Encaixe / Engagement /



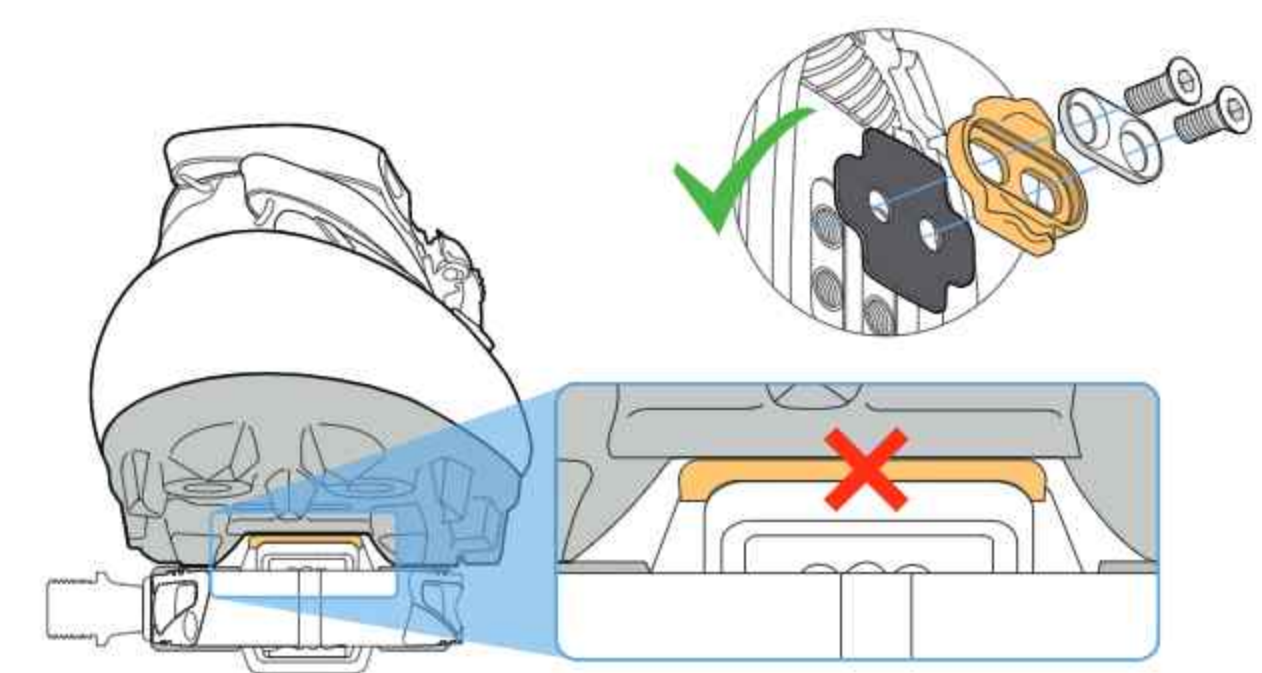
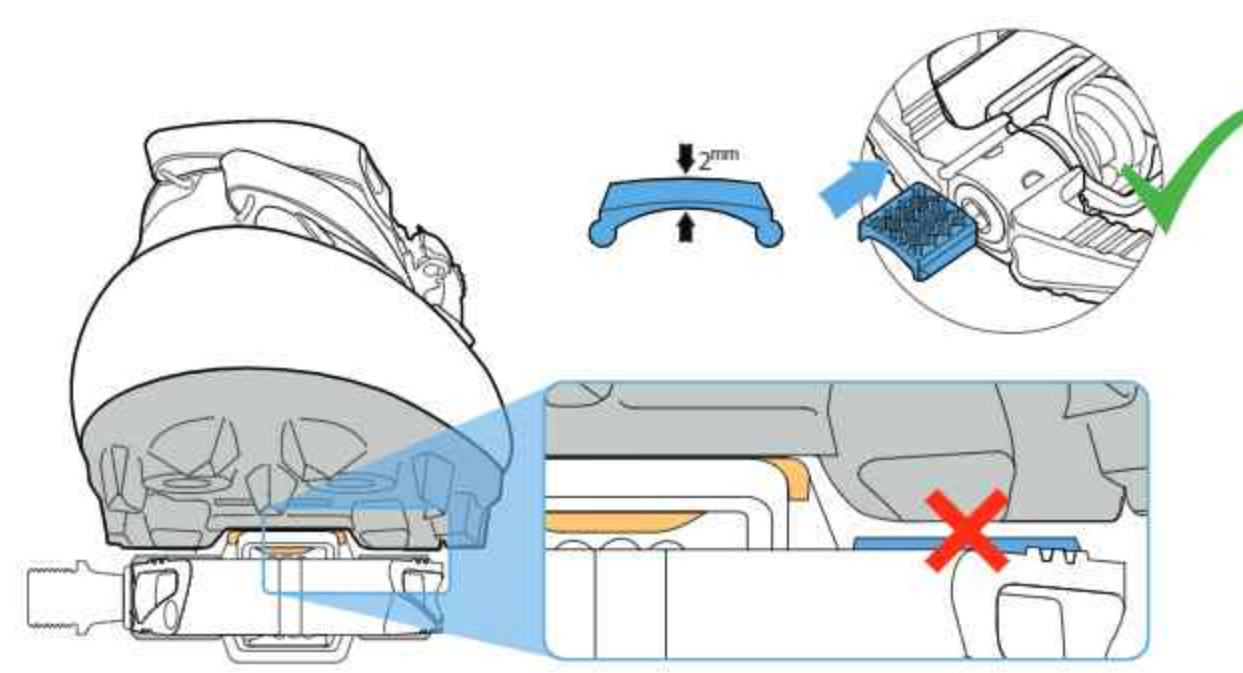
Disengagement / Ausrasten / Disinnesto / Desacople /
 Desencaixe / Désengagement /



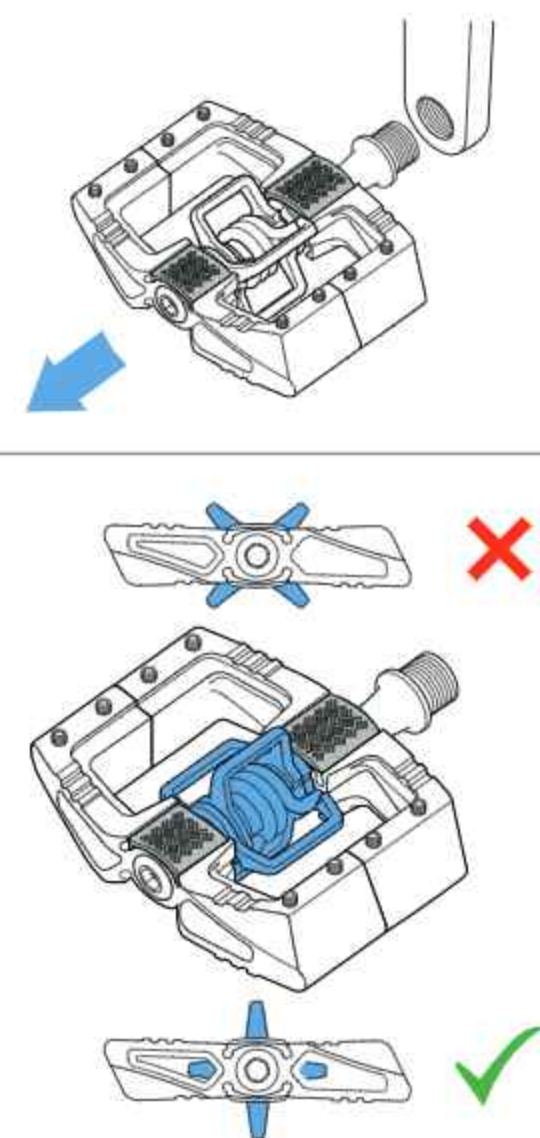
Proper shoe/pedal interface / Die richtige Schuh/Pedal-Schnittstelle / Interfaccia scarpa-pedale corretta
 Acoplamiento correcto entre zapata y pedal / interface de sapato/pedal apropriado
 Interface de chaussures/pédale correcte //



Troubleshooting shoe/pedal interface / Fehlerhebung Schuh/Pedal-Schnittstelle / Interfaccia di risoluzione dei problemi scarpa-pedale
 Solución de problemas del acoplamiento entre zapata y pedal / Solucionando problemas de interface de sapato/pedal
 Dépannage de l'interface de chaussures/pédale //



Traction pad installation and removal / Traction Pad Montage und Demontage / Installazione e rimozione traction pad. / Instalación y desinstalación del casquillo de fricción
 Remoção e instalação do taco / Installation et retrait du bloc de traction /



Tire lever
 Reifenheber
 Palanca de neumáticos
 Tire lever

