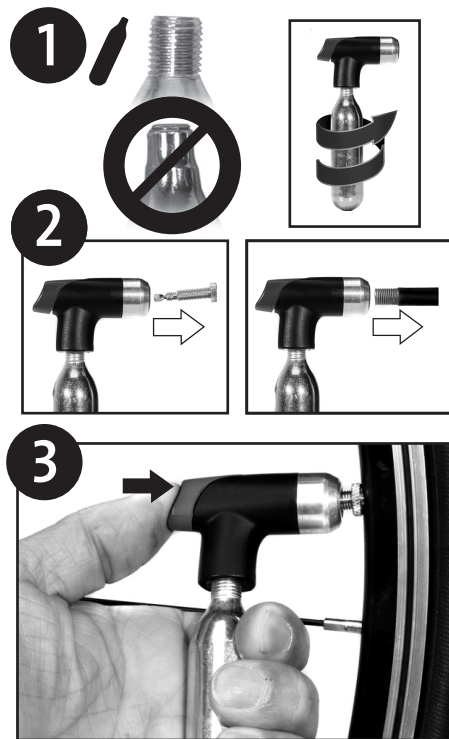


Compact CO₂ Inflator: HammerHead

Tire inflation at the push of a button

Inflado de neumáticos con solo pulsar un botón



Scan with a **QR Reader**
from a smart phone to
view **How To Video**.

HammerHead Rev 09.15.15



(EN) **WARNING:** Contains gas under pressure; may explode if heated. If medical advice is needed, have product container or label at hand. Keep out of reach of children. Read label before use. Protect from sunlight. Store in a well-ventilated place. Do not puncture or heat above 120F/49C. Do not inhale or discharge towards face or body.

(DE) HammerHead: Reifenbefüllung auf Knopfdruck
Kartuschepumpenkopf: 28 Gramm
Kompatibilität: Presta u. Schrader/16 g, 20 g, 25 g CO₂, mit Gewinde
Produktmerkmale: Push-to-Inflate-Technologie, regulierbare, pneumatischer Auto-Detect-Kopf für einen sofortigen Ventilschluss
WARNHINWEIS: Enthält Gas unter Druck; Erwärmung kann Explosion verursachen. Ist ärztlicher Rat erforderlich, halten Sie den Behälter oder das Etikett griffbereit. Darf nicht in die Hände von Kindern gelangen. Vor Gebrauch Etikett lesen. Von direkter Sonneneinstrahlung fernhalten. An einem gut gelüfteten Ort aufbewahren. Nicht Durchstechen oder bei Temperaturen von über 49°C/120F aufbewahren. Niemals einatmen oder in Richtung Gesicht oder Körper ausstreuen lassen.

(FR) HammerHead: Le gonflage de pneu en appuyant simplement sur un bouton
Tête du gonfleur: 28 grammes | Compatibilité: Presta et Schrader/16 g, 20 g, 25 g fileté au CO₂
Caractéristiques: Tête à détection automatique Push-to-inflate (pousser pour gonfler), dirigeable, pneumatique pour une fixation de la valve instantanée
MISE EN GARDE : Contient du gaz sous pression ; peut exploser s'il est chauffé. En cas de consultation d'un médecin, garder à disposition le récipient ou l'étiquette du produit. Conserver hors de portée des enfants. Lire l'étiquette avant d'utiliser le produit. Protéger de la lumière du soleil. Entreposer dans un endroit bien aéré. Ne pas perforent ni chauffer à plus de 49° C. Ne pas inhaler ni déverser vers le visage ou le corps.

(IT) HammerHead: Gonfiaggio delle gomme con la sola pressione di un pulsante
Testa della pompa: 28 grammi | Compatibilità: Presta & Schrader/Filetato al CO₂ 16 g, 20 g, 25 g
Caratteristiche: Testa di rilevamento automatico pneumatica, controllabile, con tecnologia "premere per gonfiare", per un attacco della valvola istantaneo
AVVERTENZA: Contiene gas sotto pressione; può esplodere se riscaldato. Se è necessaria una consulenza medica, tenere il contenitore del prodotto o la sua etichetta a portata di mano. Tenere fuori dalla portata dei bambini. Leggere l'etichetta prima dell'uso. Proteggere il prodotto dalla luce solare. Conservare in un luogo ben ventilato. Evitare di forare o scaldare a una temperatura superiore a 120F/49C. Non inalare o far fuoriuscire il prodotto in direzione del viso o del corpo.

(ES) HammerHead: Infle sus neumáticos con solo presionar un botón
Cabeza del inflador: 28 gramos | Compatibilidad: Presta y Schrader/Cartuchos de CO₂ con rosca de 16 g, 20 g, 25 g
Características: Empujar para inflar, controlable, cabeza neumática de detección automática para acoplar la válvula al instante
ADVERTENCIA: Contiene gas a presión; puede explotar si se calienta. Si necesita consejo médico, tenga a mano el recipiente o la etiqueta del producto. Mantener fuera del alcance de los niños. Lea la etiqueta antes de usarlo. Proteger de la luz del sol. Almacenar en un lugar bien ventilado. No lo perforo ni lo caliente a más de 49°C/120°F. No lo inhale ni lo vacíe hacia la cara ni hacia el cuerpo.

(NL) HammerHead: Volle banden met één druk op de knop
Pompkop: 28 gram | Geschikt voor: Presta & Schrader/16 g, 20 g en 25 g CO₂ met schroefdraad | Kenmerken: Push-to-inflate, regelbaar, pneumatische autodetectie-kop voor directe ventielkoppeling
WAARSCHUWING: Bevat gas onder druk; kan ontploffen bij verwarming. Bij het inwinnen van medisch advies de verpakking of het etiket ter beschikking houden. Buiten het bereik van kinderen houden. Alvorens te gebruiken het etiket lezen. Tegen zonlicht beschermen. In een goed geventileerde ruimte bewaren. Niet doornoren of verwarmen boven 49 °C (120 °F). Niet inademen of bij gebruik op gezicht of lichaam richten.

(PT) HammerHead: Enchimento de pneus com o premir de um botão
Cabeça da bomba de enchimento: 28 gramas | Compatibilidade: Presta e Schrader/16 gr, 20 gr, 25 gr CO₂ Roscado | Características: A cabeça Auto Detect Head controlável para enchimento de pneu tecnologia Push-to-inflate, permite um acoplamento instantâneo à válvula
AVISO: contém gás pressurizado; pode explodir se for aquecido. Se for necessário um parecer médico, recomenda-se ter o recipiente ou rótulo à mão. Manter fora do alcance das crianças. Ler o rótulo antes de utilizar o produto. Proteger da luz solar. Conservar num local com boa ventilação. Não perfurar nem aquecer acima dos 49 °C/120 °F. Não inalar nem colocar no rosto ou no corpo.