



ALK.00.165.30100/B
ALK.00.165.30100/S
Revision: 00

TraX ® Konturmarkierung für 2 Seitenkoffer oder 1 Topcase.
TraX ® Contour Marking for 2 sidecases or 1 topcase.

ACHTUNG: Bitte prüfen Sie vor dem Anbringen der Konturmarkierung die landesspezifischen gesetzlichen Bestimmungen bezüglich der Ausrichtung.

Technische Änderungen vorbehalten.
Irrtümer ausgenommen.

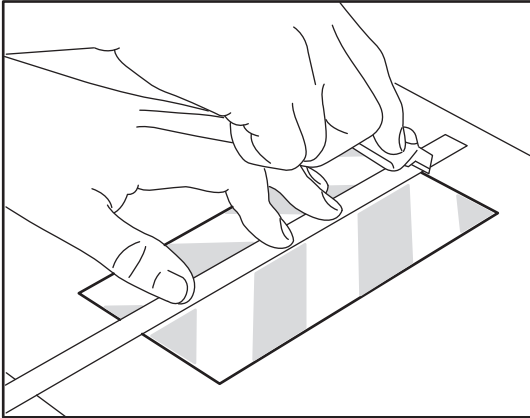
ATTENTION: Please check before positioning the Contour Marking the specific regulations of your home country.

Subject to change. Not responsible for typos.

SW-MOTECH GmbH & Co. KG
Ernteweg 8/10
35282 Rauschenberg
Germany

Tel. +49 (0) 64 25/8 16 8-00
Fax +49 (0) 64 25/8 16 8-10

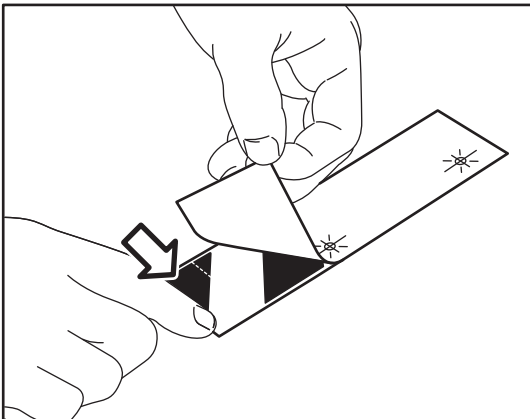
info@sw-motech.com
www.sw-motech.com



Schritt 1
Step 1

Schneiden Sie mit einem scharfen Messer die Konturmarkierung in zwei Hälften. Schneidematte und Stahllineal benutzen.

Use a sharp knife to cut the Contour Marking into halves. Use a cutting mat and steel edge.

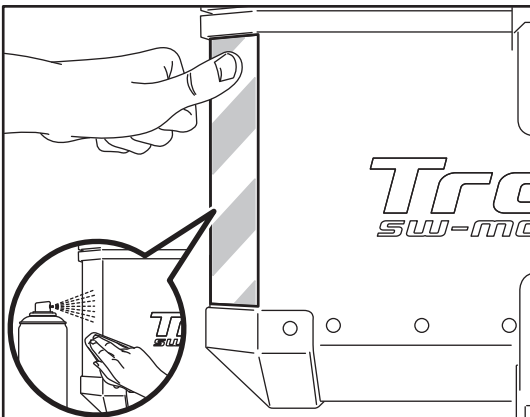


Schritt 2
Step 2

Lösen Sie vorsichtig die Konturmarkierung vom Trägerpapier.

ACHTUNG: Entfernen Sie das markierte Stück der Konturmarkierung bei Verwendung an TraX ® ALU-BOX Topcase.

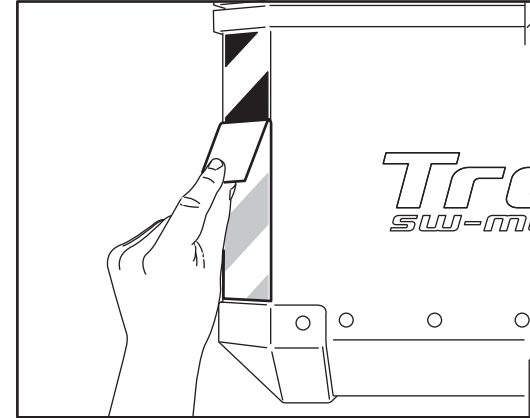
Remove the anti-adhesive paper carefully from the Contour Marking. ATTENTION: If you want to use the Contour Marking for TraX ® ALU-BOX Topcase, remove the marked piece.



Schritt 3
Step 3

Reinigen Sie die Klebefläche der TraX ® ALU-BOX gründlich von allen Fett- und Staubrücken mit einem silikonfreien Reinigungsmittel. Positionieren Sie nun die Konturmarkierung auf der TraX ® ALU-BOX und drücken Sie diese anschließend sorgfältig fest.

Clean the surface of the TraX ® ALU-BOX thoroughly. Remove all grease and dust residue with a silicone-free detergent. After positioning, press the Contour Marking firmly onto the TraX ® ALU-BOX.



Schritt 4
Step 4

Ziehen Sie abschließend vorsichtig die Transferfolie ab.

Remove the transfer film carefully.

Empfohlene Positionierung und Ausrichtung der Konturmarkierungen.

Recommended positioning and adjustment of the Contour Marking.

