

Art.-Nr. / Item No.: **BC.ALK.00.732.10200/B**

Revision: **01** · Datum / Date: **05 - 2014**

TraX ® Gear Plus Expansion Bag

TraX ® Gear Plus Expansion Bag

DEUTSCH - Vielen Dank, dass Sie sich für dieses Qualitätsprodukt von SW-MOTECH und BAGS-CONNECTION entschieden haben.

Das TraX ® Gear Plus Expansion Bag ist ausschließlich zur Nutzung auf der TraX ® ALU-BOX konzipiert.

SICHERHEIT

Bitte beachten Sie unbedingt die folgenden Produkthinweise:

Manipulation oder Veränderungen führen zum Ausschluss jeglicher Gewährleistungen.

ACHTUNG: Das Fahr-/Bremsverhalten des Motorrad verändert sich bei montiertem TraX ® Gear Plus Expansion Bag merklich.

ACHTUNG: Max. Zuladung: siehe QUICK-LOCK Kofferträger Anbauanleitung sowie die Anleitung der TraX ® ALU-BOX, jedoch nicht mehr als 2 kg. Die vom Fahrzeugherrsteller angegebene maximale Zuladung des Fahrzeugs darf nicht überschritten werden!

Höchstgeschwindigkeit mit montiertem TraX ® Gear Plus Expansion Bag: 130 km/h!

ACHTUNG: Stellen Sie VOR Fahrtbeginn und bei jeder Rast sicher, dass das TraX ® Gear Plus Expansion Bag ordnungsgemäß befestigt ist.

ACHTUNG: Alle Teile des TraX ® Gear Plus Expansion Bag dürfen keinen Kontakt zu heißen und beweglichen Teile des Fahrzeugs haben. Achten Sie desweiteren darauf, dass alle Teile mindestens 5 cm Abstand zu heißen Teilen sowie dem heißen Abgasstrom des Auspuffs haben. Stellen Sie sicher, dass die Überlängen der Spanngurte gegen Flattern gesichert werden. Durch Stürze oder unsachgemäßen Umgang kann die Oberfläche des TraX ® Gear Plus Expansion Bag irreparabel zerstört werden.

Achten Sie darauf, niemals scharfkantige, spitze oder ähnliche Gegenstände zu verpacken, welche Verletzungen an Personen bzw. Beschädigungen am Fahrzeug/Produkt verursachen könnten.

Pflege

Verwenden Sie zum Reinigen des TraX ® Gear Plus Expansion Bag warme Seifenlauge und ein weiches, sauberes Tuch. Spülen Sie anschließend mit klarem Wasser nach. Verwenden Sie KEINE scharfen Reinigungsmittel, raue Putzutensilien oder einen Hochdruckreiniger! Reinigen Sie das TraX ® Gear Plus Expansion Bag unbedingt nach Winterfahrten, um Schäden durch das Salz zu vermeiden.

ACHTUNG: Oberflächenmaterialien können bei längerer und intensiver Sonneneinstrahlung und Umwelteinflüssen (z. B. SMOG, saurer Regen, etc.) Farbveränderungen (Ausbleichen) unterliegen! Dafür übernehmen SW-MOTECH und BAGS-CONNECTION keine Haftung.

ENGLISH - Thank you for choosing this quality product from SW-MOTECH and BAGS-CONNECTION.

The TraX ® Gear Plus Expansion Bag is designed exclusively for use with the TraX ® ALU-BOX.

SECURITY

Please pay attention to the following product information:

Modifications will void any warranty.

ATTENTION: Riding with the TraX ® Gear Plus Expansion Bag may affect the motorcycle's driving and braking performance.

ATTENTION: Maximum load: Please refer the manual instructions of the QUICK-LOCK EVO Side Carriers and the TraX ® ALU-BOX, but not more than 2 kg. The maximum vehicle load specified by the manufacturer must not be exceeded!

Maximum speed with mounted TraX ® Gear Plus Expansion Bag: 130 km/h!

ATTENTION: BEFORE riding make sure that the TraX ® Gear Plus Expansion Bag is properly attached. Check the proper fit at each stop!

ATTENTION: All parts of the TraX ® Gear Plus Expansion Bag must not contact any hot or moving parts of the vehicle. All parts should also remain 5 cm away from the exhaust and remain clear of the exhaust stream. All strap ends should be secured so they can not blow around once the vehicle is in motion. Dropping the motorcycle or improper handling can damage the outer surface of the TraX ® Gear Plus Expansion Bag.

Never store pointy or sharp-edged objects in bags, which could cause injury to persons or damage to the vehicle/product.

Care

To clean the TraX ® Gear Plus Expansion Bag, use warm, soapy water and a soft, clean cloth. Rinse with clean water. Do NOT use strong cleaning agents, rough cleaning tools or high pressure washer! Clean the TraX ® Gear Plus Expansion Bag after riding in salty conditions, to avoid damage from salt.

ATTENTION: Surface materials can experience color changes or fading when exposed to direct sunlight for extended periods of time and by environmental factors (e.g., SMOG, acid rain, etc.)! SW-MOTECH and BAGS-CONNECTION assumes no liability for this.

Konfektionierung durch / Packed by:

Datum der Konfektionierung / Date of Packing:

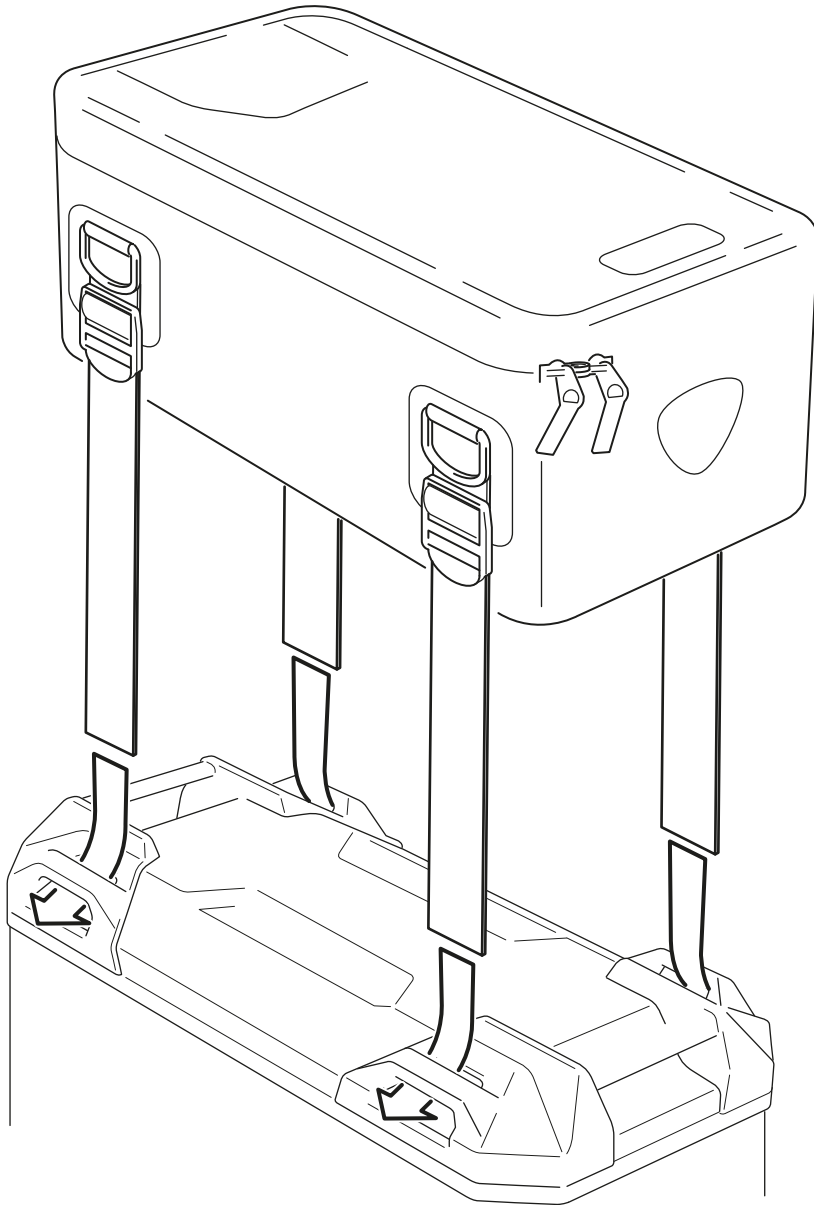


SW-MOTECH GmbH & Co. KG & BAGS-CONNECTION GmbH & Co. KG

Ernteweg 8/10 · 35282 Rauschenberg · Germany
Tel. +49 (0) 64 25 / 81 68 - 00 · Fax +49 (0) 64 25 / 81 68 - 10

info@sw-bc.com · www.sw-bc.com

1



Platzieren Sie das TraX® Gear Plus Expansion Bag auf dem Deckel der TraX® ALU-BOX.

Verzurren Sie **alle vier Spanngurte** des TraX® Gear Plus Expansion Bag an den Spanngurt-Ösen des Deckels, wie in den Zeichnungen gezeigt.

Ziehen Sie nun die Spanngurte an, bis das TraX® Gear Plus Expansion Bag zentriert und feste auf dem Deckel sitzt.

Achten Sie darauf, dass die Überlängen der Riemen gegen Flattern gesichert werden.

Place the TraX® Gear Plus Expansion Bag on the lid of the TraX® ALU-BOX.

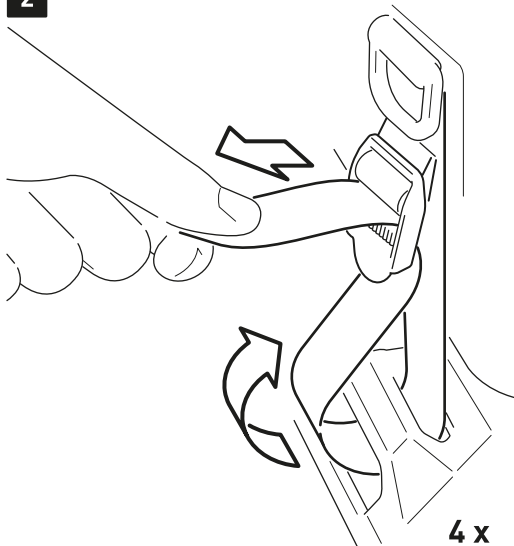
Fix **all four straps** of the TraX® Gear Plus Expansion Bag to the tie-down points of the lid, as shown in the drawings.

Now pull on the straps until the TraX® Gear Plus Expansion Bag is centered and sits tightly on the lid.

Be sure there are no loose strap ends that can blow around once the vehicle is in motion.



2



3

